

ERN-EYE

Come accogliere
persone ipovedenti
persone in ospedale?



OPUSCOLO PER I PROFESSIONISTI
www.ern-eye.eu

#1



VIDEO DIDATTICO DI ERN-EYE PER OPERATORI SANITARI

Ogni giorno, nell'ambito del proprio lavoro, gli operatori sanitari possono trovarsi a dover assistere persone con disabilità visiva. Questo opuscolo ha lo scopo di informare gli operatori sanitari su come accogliere al meglio le persone ipovedenti in ospedale o in ambito medico.



VARI DISTURBI VISIVI



visione periferica



visione offuscata



bisogno di luce

L'entità della disabilità può non essere evidente e il paziente può presentare uno dei seguenti disturbi



visione centrale



fotofobia

ACCOGLIERE LE PERSONE IPOVEDENTI

La cura delle persone in un ambiente ospedaliero comporta alcuni semplici passi e alcune buone pratiche facili da adottare.

Parlate con la persona per capire meglio la sua disabilità e fornirle l'aiuto di cui ha bisogno.



Le persone ipovedenti :

- non hanno necessariamente un bastone
- possono avere bisogno di aiuto non appena arrivano
- se possibile, fatevi accompagnare da qualcuno.



Una volta che la persona si è accomodata nella sala d'attesa, assicuratevi di tenerla informata se l'attesa è lunga.



Quando è il loro turno, potrebbero aver bisogno che voi li andiate a prendere e li guidiate durante la consultazione.

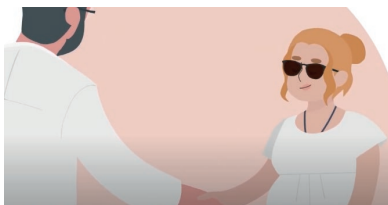


Se volete che rispondano a sondaggi o compilino moduli, usate caratteri grandi e neri o un tablet.

DURANTE LA CONSULTAZIONE

Qualunque sia la specialità, dovrete assistere una persona non vedente tenendo presente alcune semplici precauzioni.

Presentatevi alla persona, sfioratele delicatamente la mano prima di stringerla.



Quando ci si reca in una sala visite, si offre il braccio o la spalla all'esaminatore e si spiega il percorso che si sta per compiere.

L'intensità della luce deve essere adattata alle condizioni del paziente (alcuni pazienti hanno bisogno di luce intensa, altri di luce fioca) e bisogna dare loro il tempo di adattarsi.

Prima di discutere i risultati, pronunciare chiaramente e con il contatto del viso.



Durante l'esame, pronunciare in modo molto naturale e a volume normale le azioni che si andranno a compiere.

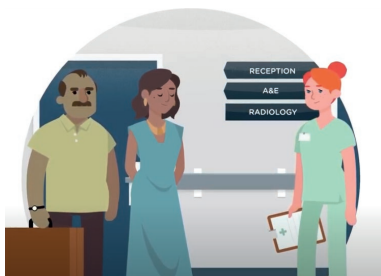


In seguito, è meglio digitare i risultati da inviare via e-mail alla persona interessata. Il testo digitato è più facile da leggere.

DURANTE UN RICOVERO OSPEDALIERO

Quando una persona ipovedente viene ricoverata in ospedale, il responsabile del reparto aiuta l'equipe medica a prendersi cura della persona ricordandole alcune azioni di base che fanno la differenza.

- Se possibile, date loro la stanza più accessibile,
- porre loro alcune domande per capire meglio la loro disabilità visiva,
- mostrargli la stanza in modo che possa orientarsi.

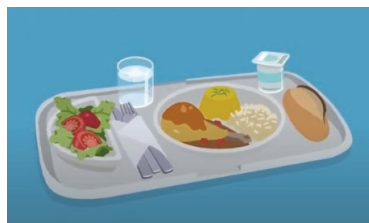


Presentatevi quando entrate nella stanza.



Facilitare il consumo dei pasti:

- Posizionare correttamente il piatto
- Descrivere la posizione di ogni alimento nel piatto.
- Offrire di tagliare la carne.

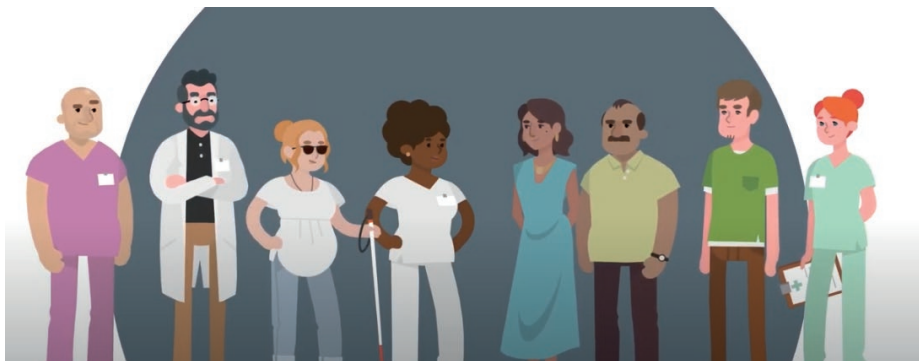


Non spostate le loro cose inutilmente e senza avvisarli. Oltre a questi piccoli accorgimenti, le persone ipovedenti apprezzano che sia lo stesso personale a occuparsi di loro, quando possibile.




CONCLUSION

Prendersi cura in modo adeguato delle persone ipovedenti è una questione che riguarda tutti noi operatori sanitari. Parlare con loro e chiedere cosa vogliono o di cosa hanno bisogno è la prima cosa, la più semplice e la più gentile, che si possa fare. Inoltre, adottare le piccole abitudini che abbiamo appena esaminato è facile e può aiutarli enormemente.



CONTATTO

Sito web ERN-EYE : www.ern-eye.eu 

MAIL: contact@ern-eye.eu 

Questo volantino è stato realizzato sulla base di un video creato dalla rete francese SENGENE e da due grandi associazioni francesi di persone ipovedenti: Fédération des Aveugles et Amblyopes de France e Fédération des Aveugles Alsace Lorraine Grand Est. Più di 15 associazioni di pazienti francesi hanno contribuito attivamente al progetto attraverso cinque focus group (workshop) che hanno raccolto le testimonianze e le esigenze delle persone con disabilità visiva e degli operatori sanitari. Il video è stato tradotto in inglese dalla rete europea di riferimento ERN-EYE.

Per vedere il video:



Co-finanziato dall
Unione Europea



European
Reference
Network

