

ERN-EYE

Hur man välkomnar
synskadade folk
till sjukhuset?



BESKRIVNING FÖR PROFESSIONELLA
www.ern-eye.eu

#1

ERN-EYE UTBILDNINGSVIDEO FÖR SJUKVÅRDSPROFESSIONELLA

Varje dag, som en del av sitt arbete, kan vårdpersonal behöva ta hand om personer som är synskadade. Den här broschyren syftar till att informera vårdpersonal om hur man bäst välkomnar synskadade till sjukhus eller inom ett medicinskt område.



OLIKA VISUELLA STÖDNINGAR



perifert syn



suddig syn

Omfattningen av funktionshinder kanske inte är uppenbar och de kan ha en av olika störningar



behov av ljus



central vision



fotofobi

VÄLKOMNA SYNSHIDDADE PERSONER

Att ta hand om människor ordentligt i en sjukhusmiljö innebär några enkla steg och några bästa praxis som är lätta att ta till sig.

Prata med personen så att du bättre kan förstå deras funktionsnedsättning och ge dem den hjälp de behöver.



Synskadade personer:

- inte nödvändigtvis har en käpp
- kan behöva hjälp så fort de kommer
- när det är möjligt, be någon att komma och följa med dem.



När personen väl har satt sig i väntrummet, se till att hålla dem informerade om de väntar länge.



När det är deras tur kan de behöva att du kommer och hämtar och vägleder dem under en konsultation.



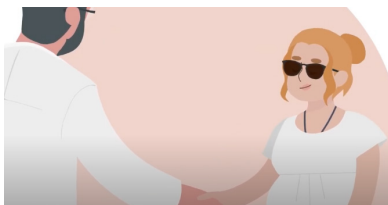
Om du vill att de ska svara på enkäter eller fylla i formulär, använd storstilt och svart teckensnitt eller en surfplatta.

UNDER SAMRÅDET

Oavsett specialitet bör du hjälpa en blind person samtidigt som du har några enkla försiktighetsåtgärder i åtanke.



Presentera dig själv för personen, borsta försiktigt handen innan du skakar den.



När du går till ett provrum, ge personen din arm eller axel och förklara resan du ska göra.

Ljusintensiteten måste anpassas till patientens tillstånd (vissa patienter behöver starkt ljus andra behöver svagt ljus) och ge dem tid att anpassa sig.



Innan du diskuterar resultaten, uttala tydligt och med ansiktskontakt.

Under provet, säg mycket naturligt vid normal volym vilka åtgärder du ska utföra.

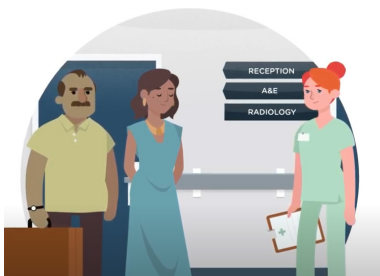
Efteråt är det bäst att skriva in resultaten som du mailar till personen. Inskrivna text är lättare att läsa.



UNDER EN SJUKHUS

När en synskadad person är inlagd på sjukhus finns avdelningsledaren där för att hjälpa det medicinska teamet att ta hand om personen genom att påminna dem om några grundläggande åtgärder som gör stor skillnad.

- Om möjligt, ge dem det mest tillgängliga rummet,
- ställ några frågor till dem för att bättre förstå deras bild handikapp,
- visa personen runt i sitt rum så att han orkar.



Presentera dig själv när du kommer in i rummet.



Gör det lättare att äta måltider:

- Placera plattan korrekt
- Beskriv var varje matvaror finns på tallriken
- Erbjud dig att skära upp kött.

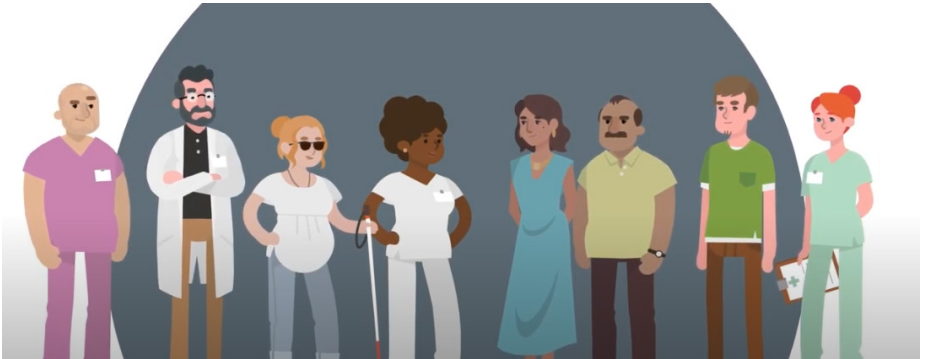


Flytta inte deras saker i onödan och utan att berätta för dem. Förutom dessa omtänksamma små detaljer, uppskattar synskadade om samma personal kan ta hand om dem, när det är möjligt.



SLUTSATS

Att ta hand om synskadade på rätt sätt är en fråga för alla oss sjukvårdspersonal. Att prata med dem, och fråga dem vad de vill eller behöver, är det första, enklaste och snällaste du kan göra. Och att ta till sig de små vanorna vi just har tittat på är lätt och kan hjälpa dem enormt.



KONTAKTA

Webbplats ERN-EYE : www.ern-eye.eu 

POST : contact@ern-eye.eu 

Detta flygblad gjordes baserat på en video skapad av det franska nätverket SENSGENE och två stora franska sammanslutningar av synskadade: Fédération des Aveugles et Amblyopes de France och Fédération des Aveugles Alsace Lorraine Grand Est. Mer än 15 franska patientföreningar bidrog aktivt till projektet genom fem fokusgrupper (workshops) som samlade in vittnesmål och samlade in behoven hos synskadade och vårdpersonal. Videon översattes till engelska av European Reference Network ERN-EYE.

Så här tittar du på videon:

