

# ERN-EYE

Cum să întâmpinați  
cu deficiențe de  
vedere la spital?



BROȘURĂ PENTRU PROFESIONIȘTI  
[www.ern-eye.eu](http://www.ern-eye.eu)

#1

# VIDEO EDUCAȚIONAL ERN-EYE PENTRU PROFESIONIȘTII DIN DOMENIUL SĂNĂTĂȚII

În fiecare zi, ca parte a activității lor, profesioniștii din domeniul sănătății pot fi nevoiți să aibă grijă de persoanele cu deficiențe de vedere. Această broșură urmărește să informeze profesioniștii din domeniul sănătății cum să întâmpine cel mai bine persoanele cu deficiențe de vedere la spital sau într-un domeniu medical.



## VARIOUS VISUAL DISORDERS



vedere periferică



vedere periferică

Amplorarea dizabilității poate să nu fie evidentă și pot avea una dintre diferitele tulburări



nevoie de lumină



viziune centrală



fotofobie

# PRIMIREA PERSOANELOR CU DEFICIENȚI DE VEDERE

Îngrijirea corectă a oamenilor într-un mediu spitalicesc implică câțiva pași simpli și câteva bune practici care sunt ușor de adoptat.

Discutați cu persoana respectivă, astfel încât să puteți înțelege mai bine handicapul său și să îi oferiți ajutorul de care are nevoie.



Persoane cu deficiențe de vedere:

- nu aveți neapărat baston
- poate avea nevoie de ajutor imediat ce sosesc
- ori de câte ori este posibil, cereți pe cineva să vină să-i însoțească.



Odată ce persoana este așezată în sala de așteptare, asigurați-vă că o țineți informată dacă așteaptă mult timp.



Când le vine rândul, ar putea avea nevoie să vii să-i aduci și să-i ghidezi în timpul unei consultații.



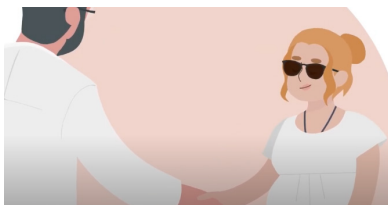
Dacă doriți ca ei să răspundă la sondaje sau să completeze orice formulare, utilizați tipărire mari și font negru sau o tabletă.

# ÎN TIMPUL CONSULTĂRII

Indiferent de specialitate, ar trebui să asistați o persoană nevăzătoare, ținând cont de câteva măsuri simple de precauție.



Prezentați-vă persoanei, periați-i ușor mâna înainte de a o strânge.



Când mergi într-o sală de examen, oferă persoanei brațul sau umărul și explică călătoria pe care urmează să o faci.

Intensitățile luminii trebuie să fie adaptate la starea pacientului (unii pacienți vor avea nevoie de lumină puternică, alții vor avea nevoie de lumină slabă) și să le acorde timp să se adapteze.



Înainte de a discuta rezultatele, pronunțați clar și cu contactul cu fața.

În timpul examenului, spuneți foarte firesc la volum normal acțiunile pe care urmează să le efectuați.

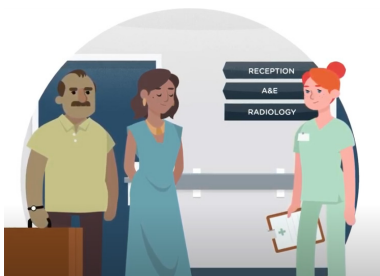
Ulterior, cel mai bine este să tastați rezultatele pe care le trimiteți prin e-mail persoanei respective. Textul tastat este mai ușor de citit.



# IN TIMPUL O SPITALIZARE

Când o persoană cu deficiențe de vedere este internată în spital, șeful departamentului este acolo pentru a ajuta echipa medicală să aibă grijă de persoană, amintindu-i câteva acțiuni de bază care fac diferența.

- Dacă este posibil, oferiți-le cea mai accesibilă cameră,
- puneți-le câteva întrebări pentru a le înțelege mai bine vizual handicap,
- Arată-i persoanei în jurul camerei, astfel încât să se orienteze.



Prezintă-te când intri în cameră.



Ușurează mâncarea:

- Poziționați placa corect
- Descrieți unde se află fiecare aliment pe farfurie
- Oferă să tăiați carnea.

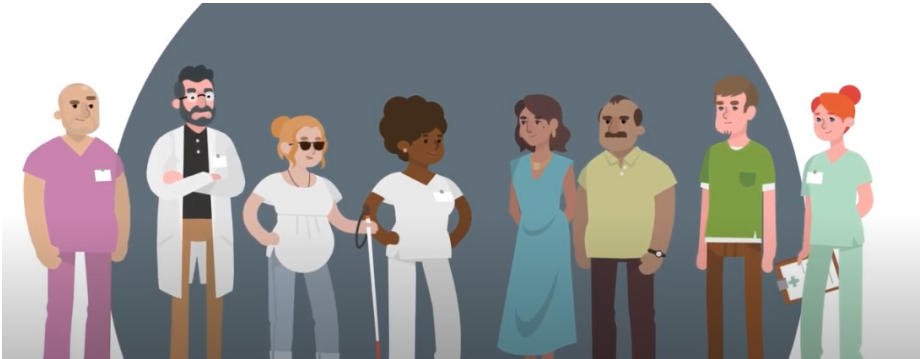


Nu le muta lucrurile inutil și fără să le spui. Pe lângă aceste mici atingeri atente, persoanele cu deficiențe de vedere apreciază dacă același personal poate avea grijă de ei, ori de câte ori este posibil.



## CONCLUZIE

Îngrijirea adecvată a persoanelor cu deficiențe de vedere este o chestiune pentru noi toți profesioniștii din domeniul sănătății. Să vorbești cu ei și să-i întrebi ce vor sau ce au nevoie, este primul, cel mai simplu și mai amabil lucru pe care îl poți face. Și, de asemenea, adoptarea micilor obiceiuri la care tocmai ne-am uitat este ușor și le poate ajuta enorm.



# CONTACT

Site-ul web ERN-EYE : [www.ern-eye.eu](http://www.ern-eye.eu) 

POSTA: [contact@ern-eye.eu](mailto:contact@ern-eye.eu) 

Acest fluturaș a fost realizat pe baza unui videoclip creat de rețeaua franceză SENSGENE și două mari asociații franceze ale persoanelor cu deficiențe de vedere: Fédération des Aveugles et Amblyopes de France și Fédération des Aveugles Alsace Lorraine Grand Est. Peste 15 asociații franceze de pacienți au contribuit activ la proiect prin intermediul a cinci focus grupuri (atelieri) care au colectat mărturiile și au adunat nevoile persoanelor cu deficiențe de vedere și ale profesioniștilor din domeniul sănătății. Videoclipul a fost tradus în engleză de către Rețeaua Europeană de Referință ERN-EYE.

Pentru a viziona videoclipul:



finanțat de către  
Uniunea Europeană



European  
Reference  
Network

