

ERN-EYE

Kā sagaidīt
vājredzīgiem
cilvēkus uz slimnīcu?



INSTRUKCIJA PROFESIONĀLIEM
www.ern-eye.eu

#1

ERN-EYE IZGLĪTĪBAS VIDEO PAR VESELĪBAS APRŪPES PROFESIONĀLI

Katru dienu, veicot savu darbu, veselības aprūpes speciālistiem, iespējams, būs jā rūpējas par cilvēkiem ar redzes traucējumiem. Šīs brošūras mērķis ir informēt veselības aprūpes speciālistus, kā vislabāk uzņemt cilvēkus ar redzes traucējumiem slimnīcā vai medicīnas jomā.



DAŽĀDI REDZES TRAUCĒJUMI



perifērā redze



neskaidra redze

Invaliditātes apmērs var nebūt acīmredzams, un viņiem var būt kāds no dažādiem traucējumiem



nepieciešamība pēc gaismas



centrālā redze



fotofobija

VĀJREDZES CILVĒKU SVEICINĀŠANA

Pareiza cilvēku aprūpe slimnīcas vidē ietver dažas vienkāršas darbības un dažas paraugprakses, kuras ir viegli pārņemt.

Runājiet ar personu, lai labāk izprastu viņa invaliditāti un sniegtu tai nepieciešamo palīdzību.



Cilvēki ar redzes traucējumiem:

- nav obligāti jābūt spieķim
- var būt nepieciešama palīdzība, tiklīdz viņi ierodas
- kad vien iespējams, palūdziet kādam nākt un pavadīt viņus.



Kad persona ir apsēdusies uzgaidāmajā telpā, noteikti informējiet viņu, ja viņi gaida ilgu laiku.



Kad ir pienākusi viņu kārta, viņiem var būt nepieciešams, lai jūs atvestu un vadītu viņu konsultācijas laikā.

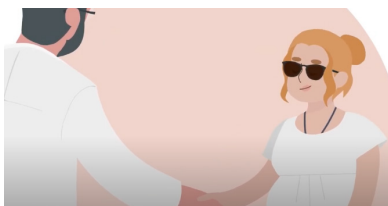


Ja vēlaties, lai viņi atbildētu uz aptaujām vai aizpildītu veidlapas, izmantojiet lielu druku un melnu fontu vai planšetdatoru.

KONSULTĀCIJAS LAIKĀ

Neatkarīgi no specialitātes, jums jāpalīdz neredzīgam cilvēkam, vienlaikus ievērojot dažus vienkāršus piesardzības pasākumus.

Iepazīstiniet sevi ar personu, maigi notīriet viņa roku, pirms to sakratiet.



Dodoties uz eksāmenu telpu, piedāvājiēt cilvēkam roku vai plecu un izskaidrojiet ceļojumu, kuru gatavojaties veikt.

Gaismas intensitāte ir jāpielāgo pacienta stāvoklim (dažiem pacientiem būs nepieciešama spilgta gaisma, citiem – vāja gaisma) un jādod laiks pielāgoties.

Pirms rezultātu apspriešanas skaidri un ar sejas kontaktu izrunājiet.



Eksāmena laikā ļoti dabiski sakiet parastā skaļumā darbības, kuras gatavojaties veikt.

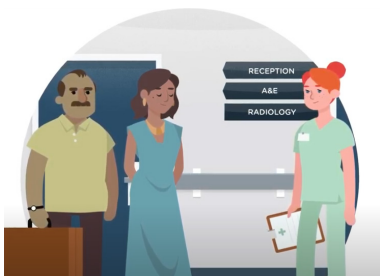
Pēc tam vislabāk ir ierakstīt rezultātus, ko nosūtāt personai pa e-pastu. Ierakstīto tekstu ir vieglāk lasīt.



HOSPITALIZĀCIJAS LAIKĀ

Kad redzes invalīds tiek hospitalizēts, nodaļas vadītājs palīdz medicīnas komandai aprūpēt personu, atgādinot par dažām pamata darbībām, kas būtiski ietekmē.

- Ja iespējams, piešķiriet viņiem vispieejamāko telpu,
- uzdodiet viņiem dažus jautājumus, lai labāk izprastu viņu vizuālo izskatu invaliditāte,
- parādiet personai viņa istabu, lai viņš saprastu.



Iepazīstieties ar sevi, ieejot telpā.



Padariet ēdienreizi vieglāku:

- Novietojiet plāksni pareizi
- Aprakstiet, kur uz šķīvja atrodas katrs ēdiens
- Piedāvājiet sagriezt gaļu.

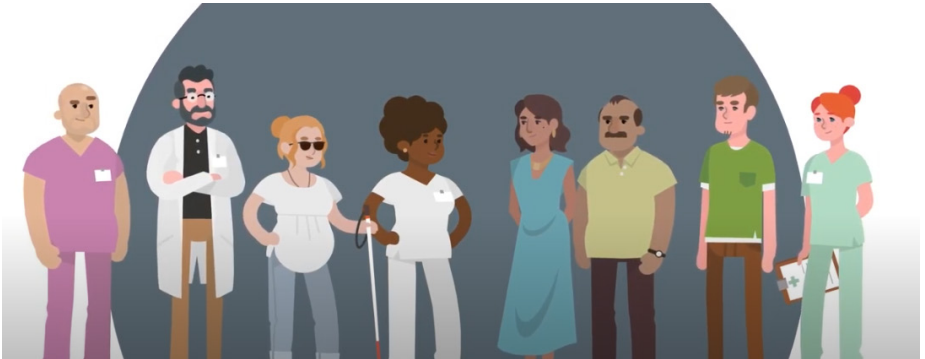


Nepārvietojiet viņu lietas bez vajadzības un viņiem nepasakot. Bez šiem pārdomātajiem sīkumiem cilvēki ar redzes traucējumiem novērtē to, ja vieni un tie paši darbinieki var par viņiem rūpēties, kad vien iespējams.



SECINĀJUMS

Pareiza aprūpe par cilvēkiem ar redzes traucējumiem ir mūsu, veselības aprūpes speciālistu, jautājums. Pirmā, vienkāršākā un laipnākā lieta, ko varat darīt, ir runāt ar viņiem un jautāt, ko viņi vēlas vai vajag. Un arī pārņemt mazos ieradumus, kurus mēs tikko apskatījām, ir viegli, un tie var viņiem ļoti palīdzēt.



CONTACT

Tīmekļa vietne ERN-EYE : www.ern-eye.eu 

PASTS: contact@ern-eye.eu 

Šī skrejlapa tika izveidota, pamatojoties uz Francijas tīkla izveidoto video SENGENE un divas lielas Francijas redzes invalīdu asociācijas: Fédération des Aveugles et Amblyopes de France un Fédération des Aveugles Alsace Lorraine Grand Est. Vairāk nekā 15 Francijas pacientu asociācijas aktīvi piedalījās projektā, izmantojot piecas fokusa grupas (seminārus), kas apkopoja liecības un apkopoja vājredzīgu personu un veselības aprūpes speciālistu vajadzības. Video angļu valodā tulkojis Eiropas references tīkls ERN-EYE.

Lai skatītos video:

