

ERN-EYE

Kaip pasveikinti
silpnaregis žmonių
į ligoninę?



LAPELIS PROFESIONALAMS
www.ern-eye.eu

#1

„ERN-EYE“ MOKOJAMAS VAIZDO ĮRAŠAS SVEIKATOS PRIEŽIŪROS PROFESIONALAI

Kiekvieną dieną sveikatos priežiūros specialistams gali tekti rūpintis regėjimo negalią turinčiais žmonėmis. Šios brošiūros tikslas – informuoti sveikatos priežiūros specialistus, kaip geriausiai priimti regėjimo negalią turinčius žmones ligoninėje ar medicinos srityje.



ĮVAIRŪS REGIMO SUTRIKIMAI



periferinis regėjimas



neryškus matymas

Neįgalumo mastas gali būti neaiškus ir jie gali turėti vieną iš įvairių sutrikimų



šviesos poreikis



centrinis regėjimas



fotofobija

SVEIKIANTIS REGĖJIMO ŽMONĖS

Tinkamai rūpintis žmonėmis ligoninės aplinkoje reikia atlikti kelis paprastus veiksmus ir kai kuriuos geriausios praktikos pavyzdžius, kuriuos lengva pritaikyti.

Pasikalbėkite su asmeniu, kad galėtumėte geriau suprasti jo negalią ir suteikti jam reikalingą pagalbą.



Regėjimo negalią turintys žmonės:

- nebūtinai turi lazdelę
- gali prireikti pagalbos vos jiems atvykus
- kai tik įmanoma, pakvieskite ką nors ateiti ir juos palydėti.



Kai asmuo sėdi laukiamajame, būtinai informuokite jį, jei laukia ilgai.



Kai ateis jų eilė, jiems gali prireikti, kad atvažiuotumėte ir paimtumėte juos konsultacijos metu.



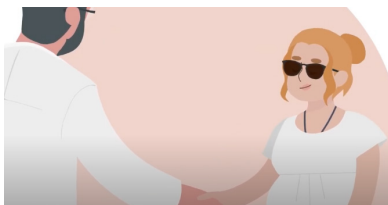
Jei norite, kad jie atsakytų į apklausas ar užpildytų formas, naudokite didelius šriftus ir juodą šriftą arba planšetinį kompiuterį.

KONSULTACIJOS METU

Kad ir kokia būtų specialybė, turėtumėte padėti akliesiems, nepamiršdami kelių paprastų atsargumo priemonių.



Prisistatykite asmeniui, švelniai nuvalykite ranką prieš papurtydami.



Eidami į egzaminų kambarį pasiūlykite asmeniui ranką arba petį ir paaiškinkite, kokią kelionę ketinate nukeliauti.

Šviesos intensyvumas turi būti pritaikytas prie paciento būklės (vieniems pacientams reikės ryškios šviesos, kitiems - silpnos šviesos) ir duoti laiko prisitaikyti.



Prieš aptardami rezultatus, išstarkite aiškiai ir liesdami veidu.

Egzamino metu labai natūraliai įprastu garsu pasakykite veiksmus, kuriuos ketinate atlikti.

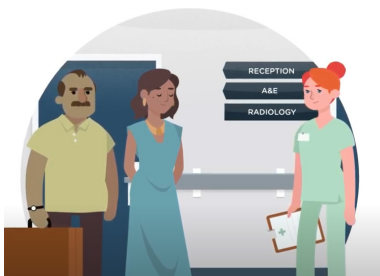
Po to geriausia įvesti rezultatus, kuriuos siunčiate asmeniui el. paštu. Įvestą tekstą lengviau skaityti.



HOSPITALIZAVIMO METU

Kai regos negalią turintis asmuo patenka į ligoninę, skyriaus vedėjas yra tam, kad padėtų medikų komandai prižiūrėti asmenį, primindamas kelis pagrindinius veiksmus, kurie yra labai svarbūs.

- Jei įmanoma, suteikite jiems labiausiai prieinamą kambarį,
- užduokite jiems keletą klausimų, kad geriau suprastumėte jų regėjimą negalia,
 - Parodykite asmeniui savo kambarį, kad jis suprastų.



- Įeidami į kambarį prisistatykite.



- Palengvinkite valgymą:
- Teisingai padėkite plokštę
 - Apibūdinkite, kur lėkštėje yra kiekvienas maisto produktas
 - Pasiūlykite mėsą supjaustyti.

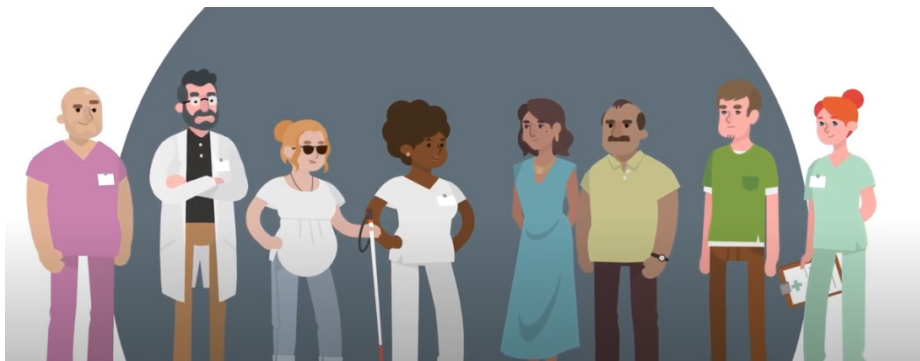


Nejudinkite jų daiktų be reikalo ir jiems nieko nesakę. Be šių apgalvotų smulkmenų, regos negalią turintys žmonės vertina tai, kad tie patys darbuotojai gali juos prižiūrėti, kai tik įmanoma.



IŠVADA

Tinkamai pasirūpinti regėjimo negalią turinčiais žmonėmis – visų mūsų sveikatos priežiūros specialistų, reikalas. Kalbėtis su jais ir paklausti, ko jie nori ar ko jiems reikia, yra pirmas, paprasčiausias ir maloniausias dalykas, kurį galite padaryti. Taip pat lengva perimti mažus įpročius, apie kuriuos ką tik pažvelgėme, ir jie gali jiems labai padėti.



KONTAKTAI

Svetainė ERN-EYE : www.ern-eye.eu 

MAIL: contact@ern-eye.eu 

Ši skrajutė buvo sukurta pagal prancūzų tinklo sukurtą vaizdo įrašą SENSGENE ir dvi didelės Prancūzijos regos negalių turinčių žmonių asociacijos: Fédération des Aveugles et Amblyopes de France ir Fédération des Aveugles Alsace Lorraine Grand Est. Daugiau nei 15 Prancūzijos pacientų asociacijų aktyviai prisidėjo prie projekto per penkias tikslines grupes (seminarus), kurios rinko liudijimus ir rinko regos negalių turinčių asmenų bei sveikatos priežiūros specialistų poreikius. Vaizdo įrašą į anglų kalbą išvertė Europos informacinis tinklas ERN-EYE.

Norėdami žiūrėti vaizdo įrašą:

