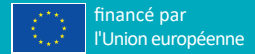


# ERN-EYE

## Comment accueillir les personnes malvoyantes à l'hôpital ?



DÉPLIANT POUR LES PROFESSIONNELS  
[www.ern-eye.eu](http://www.ern-eye.eu)

#1

# VIDÉO ÉDUCATIVE ERN-EYE POUR LES PROFESSIONNELLS DE SANTÉ

Tous les jours, dans le cadre de leur travail, les professionnels de santé peuvent être amenés à prendre en charge des personnes déficientes visuelles. Cette brochure a pour but d'informer les professionnels de santé sur la meilleure façon d'accueillir les personnes déficientes visuelles à l'hôpital ou en milieu médical.



## LES DIVERS TROUBLES VISUELS



vision périphérique



vision trouble



besoin de lumière

Leur handicap peut être invisible et leurs troubles de la vision peuvent être très variés



vision centrale



photophobie

# L'ACCUEIL DES PERSONNES DÉFICIENTES VISUELLES

Une bonne prise en charge des personnes en milieu hospitalier passe par quelques étapes simples et quelques bonnes pratiques faciles à adopter.

Discutez avec la personne pour mieux comprendre son handicap et lui apporter l'aide dont elle a besoin.



Les personnes malvoyantes :

- n'ont pas nécessairement de canne
- peuvent avoir besoin d'aide dès leur arrivée
- dans la mesure du possible, faire venir quelqu'un pour les accompagner.



Une fois que la personne est installée dans la salle d'attente, pensez à la prévenir si son attente se prolonge.



Quand viendra son tour, peut-être qu'elle aura besoin que vous veniez la chercher pour la guider



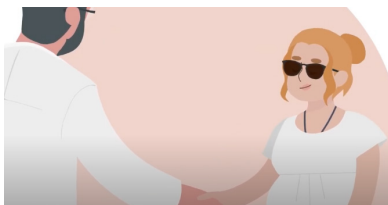
Si vous voulez qu'ils répondent à des enquêtes ou remplissent des formulaires, utilisez des gros caractères et une police noire ou une tablette électronique.

# AU COURS DE LA CONSULTATION

Lors d'une consultation, quelle que soit la spécialité, l'accueil d'une personne non-voyante se fait en ayant à l'esprit quelques précautions simples.



Présentez-vous à la personne, effleurez doucement sa main avant de la serrer.



Pour vous rendre en salle d'examen, proposez-lui votre bras ou votre épaule, expliquez-lui le trajet que vous allez emprunter.

L'intensité de la lumière doit être adaptée à l'état du patient (certains patients ont besoin d'une lumière vive, d'autres d'une lumière faible) et il faut leur laisser le temps de s'adapter.



Avant de présenter les résultats, assurez-vous de bien articuler et de maintenir un contact visuel.

Pendant l'examen, dites très naturellement, et à voix haute, les gestes que vous allez faire.

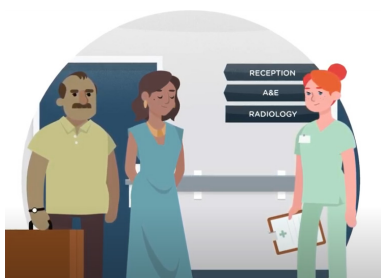
Après la consultation, vous pouvez envoyer les résultats par email à la personne en les dactylographiant. Ils seront plus facilement consultables.



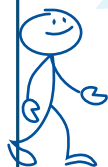
# PENDANT L'HOSPITALISATION

Lorsqu'une personne mal-voyante est hospitalisée, la personne référente du service est là pour aider l'équipe médicale à l'accueillir, en rappelant quelques petits gestes simples mais qui changent tout.

- Si possible, l'installer dans la chambre la plus facile d'accès
- Lui poser des questions pour mieux connaître son handicap visuel
- Lui faire visiter sa chambre pour qu'elle prenne ses repères



Présentez-vous en entrant dans la pièce.



Facilitez la prise des repas :

- Positionner correctement l'assiette
- Décrire l'emplacement de chaque aliment dans l'assiette
- Proposer de couper la viande.

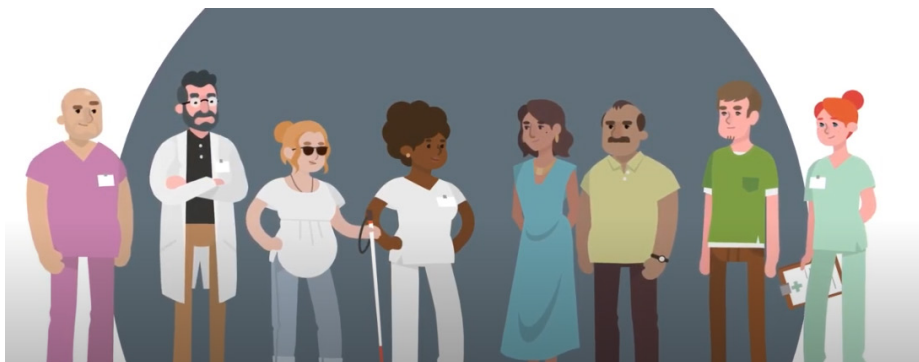


Eviter de déplacer ses affaires sans la prévenir.  
En plus de ces quelques petites attentions, les personnes déficientes visuelles apprécient lorsque c'est possible, que ce soit les mêmes personnes qui s'occupent d'elles.



## CONCLUSION

Bien accueillir les personnes déficientes visuelles, c'est l'affaire de tous professionnels de santé. Leur parler, leur demander ce qu'elles souhaitent ou ce dont elles ont besoin, c'est la première chose à faire, la plus simple, et la plus humaine. Adopter, en plus, les quelques petites habitudes que nous venons de voir est facile et peut énormément les aider.



# CONTACT

Site Internet ERN-EYE : [www.ern-eye.eu](http://www.ern-eye.eu) 

MAIL: [contact@ern-eye.eu](mailto:contact@ern-eye.eu) 

Ce dépliant a été réalisé à partir d'une vidéo créée par le réseau français SENGENE et deux grandes associations françaises de personnes déficientes visuelles :

Fédération des Aveugles et Amblyopes de France et Fédération des Aveugles Alsace Lorraine Grand Est. Plus de 15 associations françaises de patients ont activement contribué au projet par le biais de cinq groupes de discussion (ateliers) qui ont recueilli les témoignages et les besoins des personnes malvoyantes et des professionnels de santé. La vidéo a été traduite en anglais par le réseau européen de référence ERN-EYE.

Pour visionner la vidéo :



financé par  
l'Union européenne



European  
Reference  
Network

