

ERN-EYE

Kuidas tervitada
nägemispuudega
inimesed haiglasse?



INFOLEHT PROFESSIONAALIDELE
www.ern-eye.eu

#1

ERN-EYE HARIDAV VIDEO TERVISHOIU SPETSSIONAALID

Iga päev võivad tervishoiutöötajad oma töö osana vajada hoolitseda nägemispuudega inimeste eest. Selle brošüüri eesmärk on teavitada tervishoiutöötajaid, kuidas nägemispuudega inimesi haiglas või meditsiinivaldkonnas kõige paremini tervitada.



ERINEVAD NÄGEMISEHÄIRED



perifeerne nägemine



hägune nägemine

Puude ulatus ei pruugi olla ilmne ja neil võib olla üks erinevatest häiretest



valguse vajadus



keskne nägemine



fotofobia

TERVITAMINE NÄGEMISTVAETEGA INIMESED

Inimeste korralik hooldamine haiglateskkonnas hõlmab mõnda lihtsat sammu ja parimaid tavasid, mida on lihtne omaks võtta.

Rääkige inimesega, et saaksite paremini mõista tema puuet ja anda talle vajalikku abi.



Nägemispuudega inimesed:

- ei pea tingimata omama keppi
- võivad vajada abi kohe pärast saabumist
- kui vähegi võimalik, kutsuge keegi tulema ja saatma.



Kui inimene istub ooteruumis, siis andke talle kindlalt teada, kui nad ootavad pikka aega.



Kui on nende kord, võib neil tekkida vajadus, et sa tuleksid neid tooma ja konsultatsiooni ajal juhendada.



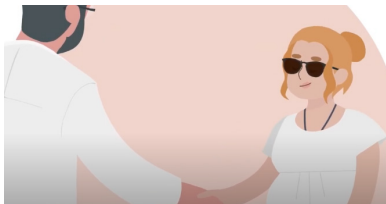
Kui soovite, et nad vastaksid küsitlustele või täidaksid vorme, kasutage suures kirjas ja mustas kirjas või tahvelarvutit.

KONSULTATSIOONI AJAL

Olenemata erialast, peaksite pimedat abistama, pidades silmas mõningaid lihtsaid ettevaatusabinõusid.



Tutvustage end inimesele, enne selle raputamist harjake tema käsi õrnalt.



Eksamiruumi minnes paku inimesele oma kätt või õlga ja selgita teekonda, mille kavatsed ette võtta.

Valguse intensiivsus tuleb kohandada vastavalt patsiendi seisundile (mõned patsiendid vajavad eredat valgust, teised hämarat valgust) ja anda neile aega kohanemiseks.



Enne tulemuste arutamist häälitage selgelt ja näoga kokku puutudes.

Eksami ajal öelge tavapärase helitugevusega toimingud, mida kavatsete teha.

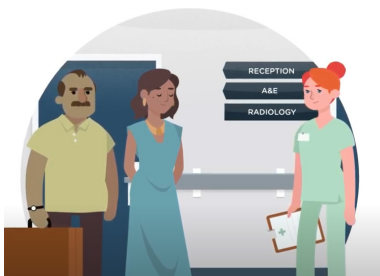


Pärast seda on kõige parem tippida inimesele meili teel saadetud tulemused. Trükitud teksti on lihtsam lugeda.

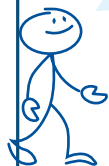
HOSITALISEERIMISEL

Kui vaegnägija satub haiglasse, aitab osakonnajuhataja meditsiinimeeskonnal inimest hooldada, tuletades talle meelde mõningaid põhitõimeinguid, mis kõik oluliselt muudavad.

- Võimalusel andke neile kõige juurdepääsetavam ruum,
- esitage neile mõned küsimused, et paremini mõista nende visuaali puue,
- näidake inimesele tema toas ringi, et ta saaks orienteeruda.



Tutvustage end ruumi sisenedes.



Tee söömine lihtsamaks:

- Asetage plaat õigesti
- Kirjeldage, kus iga toit taldrikul on
- Paku liha tükeldada.

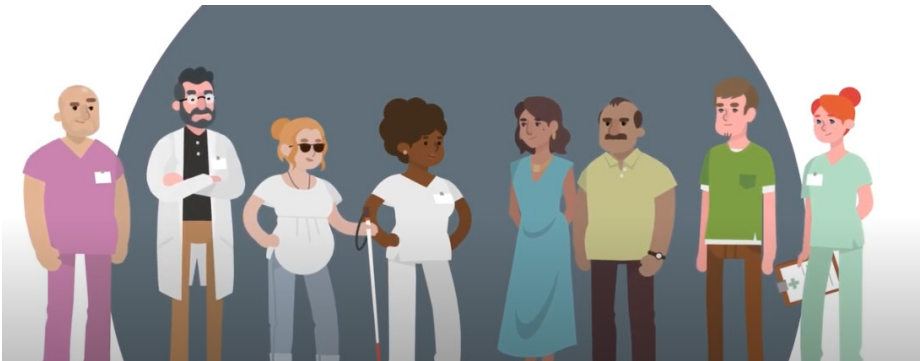


Don't move their things unnecessarily and without telling them. Besides these thoughtful little touches, visually-impaired people appreciate it if **the same staff** can look after them, whenever possible.



KOKKUVÕTE

Nägemispuudega inimeste korralik hoolitsemine on meie kõigi tervishoiutöötajate asi. Nendega rääkimine ja küsimine, mida nad tahavad või vajavad, on esimene, lihtsaim ja lahkem asi, mida saate teha. Ja ka nende väikeste harjumuste omaksvõtmine, mida just vaatlesime, on lihtne ja võib neid tohutult aidata.



KONTAKT

Veebisait ERN-EYE : www.ern-eye.eu 

MAIL: contact@ern-eye.eu 

See flaiir on tehtud Prantsuse võrgu loodud video põhjal SENGENE ja kaks suurt Prantsuse nägemispuudega inimeste ühendust: Fédération des Aveugles et Amblyopes de France ja Fédération des Aveugles Alsace Lorraine Grand Est. Rohkem kui 15 Prantsuse patsientide ühingat panustasid projekti aktiivselt viie fookusgrupi (töötubade) kaudu, mis kogusid tunnistusi ning kogusid nägemispuudega inimeste ja tervishoiutöötajate vajadusi. Video tõlkis inglise keelde Euroopa tugivõrgustik ERN-EYE.

Video vaatamiseks toimige järgmiselt.

