

ERN-EYE



*Evropska referenčna mreža
posvečena redkim očesnim boleznim*



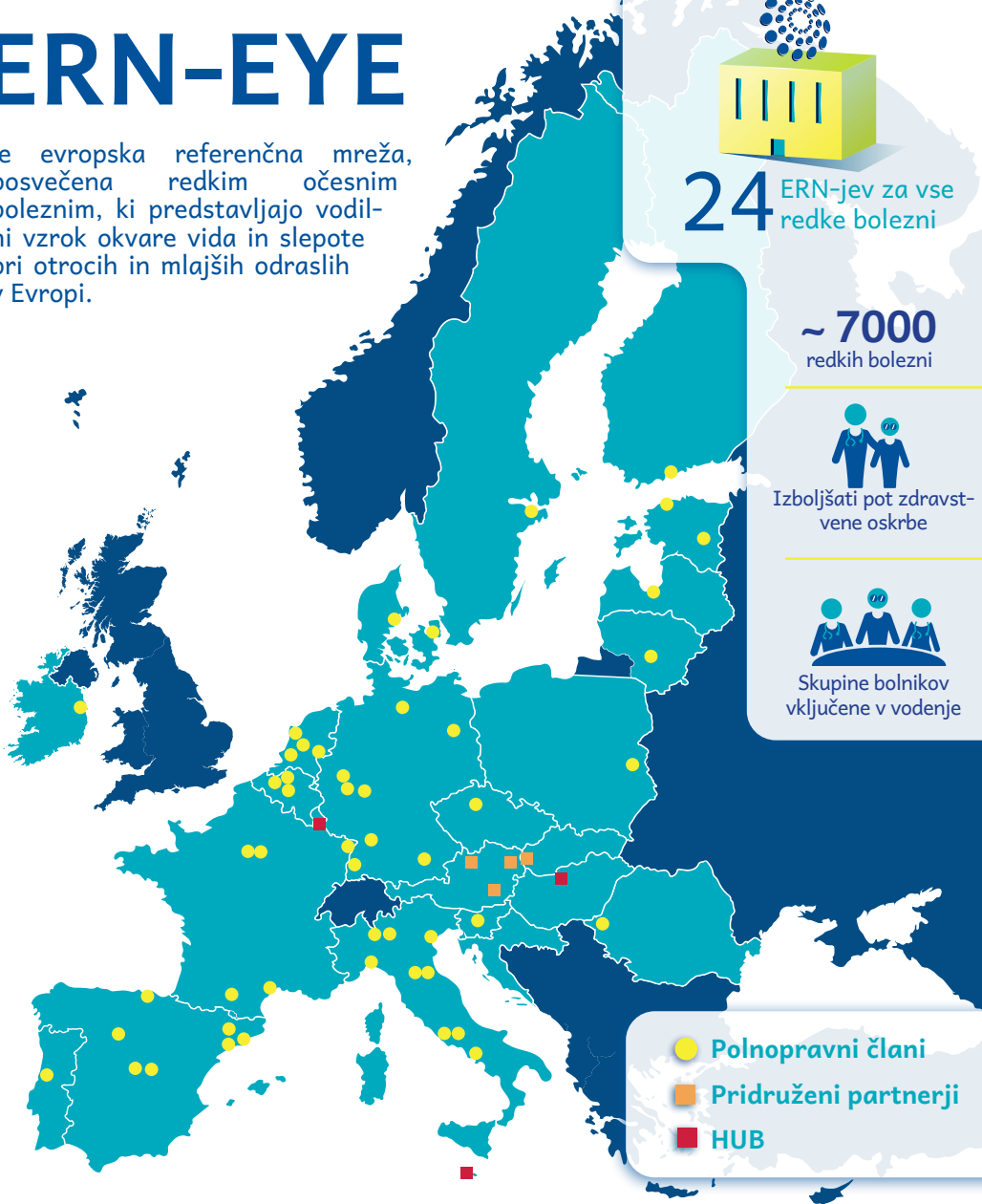
Sofinancirano s
strani Evropske unije

www.ern-eye.eu

SI

ERN-EYE

je evropska referenčna mreža, posvečena redkim očesnim boleznim, ki predstavljajo vodilni vzrok okvare vida in slepote pri otrocih in mlajših odraslih v Evropi.



24 ERN-jev za vse redke bolezni

~ 7000 redkih bolezni



Izboljšati pot zdravstvene oskrbe



Skupine bolnikov vključene v vodenje

- Polnopravni člani
- Pridruženi partnerji
- HUB

ERN-ji so evropske referenčne mreže, ustanovljene na pobudo Evropske komisije, ki povezujejo specializirane bolnišnice v Evropi, da bi zagotovile dostop do visoko specializirane zdravstvene oskrbe.

Mreža ERN-EYE



>900
redkih očesnih
bolezni.

6 glavnih področij, ki se posvečajo redkim očesnim boleznim:



Pediatrična oftalmologija



mrežnične distrofije



Nevrooftalmologija



Sprednji segment



Genetsko testiranje



Slab vid

Vključevanje bolnikov v klinične študije



Dostop do novosti in raziskovanja



Partnerstvo z združenji bolnikov



Multidisciplinarna oskrba



Nacionalna vključenost



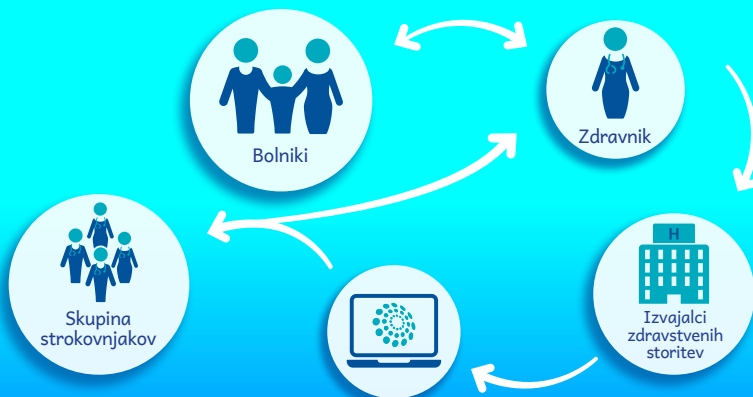
Smernice



Orodja za izobraževanje in komunikacijo

Virtualna klinična oskrba

Glavni cilj evropske referenčne mreže ERN EYE je razvoj virtualne klinike za lažje širjenje znanja prek nacionalnih meja.



Dostop do več informacij ERN-EYE



www.ern-eye.eu



[extranet](#)



redgistry.eu



cpms.ern-net



contact@ern-eye.eu



Sofinancirano s strani Evropske unije

