

# ERN-EYE



*Rede europeia de referência dedicada  
a doenças raras que envolvem o olho*



Financiado pela  
União Europeia

[www.ern-eye.eu](http://www.ern-eye.eu)

PT

# ERN-EYE

é uma rede dedicada às doenças oculares raras, a principal causa de comprometimento visual e cegueira em crianças e adultos jovens na Europa

24 ERNs para todas as doenças raras

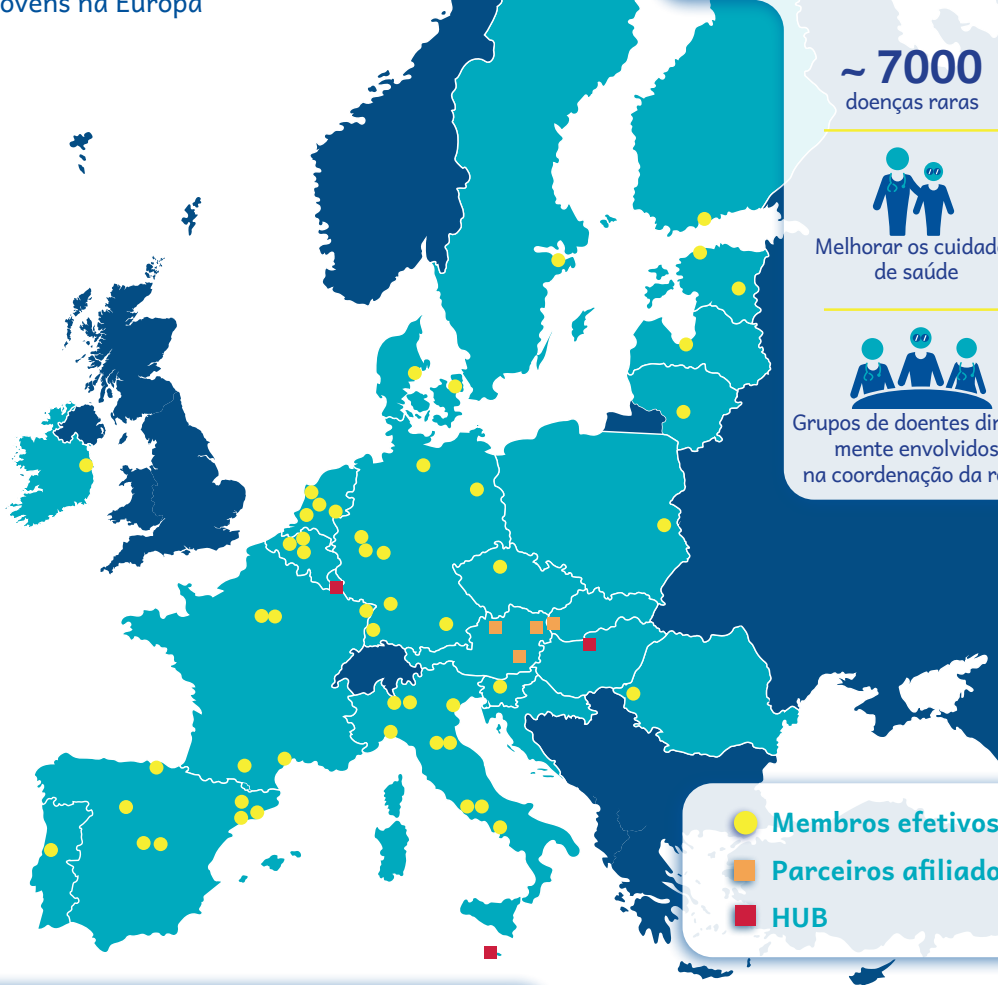
~ 7000  
doenças raras



Melhorar os cuidados de saúde



Grupos de doentes diretamente envolvidos na coordenação da rede



● Membros efetivos

■ Parceiros afiliados

■ HUB

ERNs são redes europeias de referência desenvolvidas pela União Europeia, que englobam hospitais de referência por toda a Europa com o objetivo de melhorar o acesso a cuidados de saúde altamente especializados.

# A rede ERN-EYE



## 6 áreas principais:



## Envolvimento dos doentes em ensaios clínicos



Acesso à inovação e investigação



Parcerias com Associações de Doentes



Cuidados multidisciplinares



Recomendações



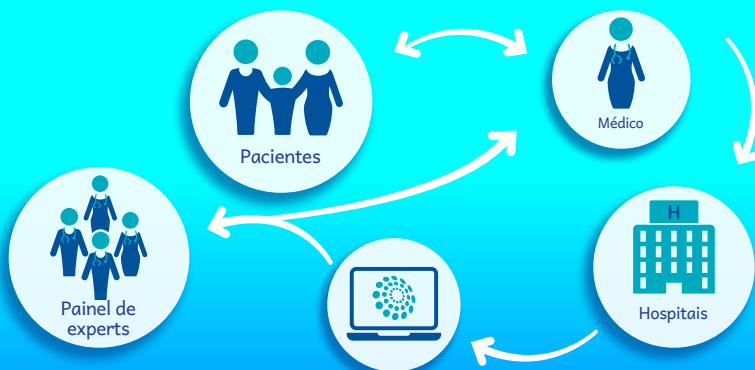
Integração nacional



Ferramentas para educação e comunicação

# Clínica virtual

O principal objetivo das redes é o desenvolvimento de uma clínica virtual que facilite a disseminação de conhecimento além-fronteiras.



*Acesso a mais informações sobre a ERN-EYE*



[www.ern-eye.eu](http://www.ern-eye.eu)



[extranet](#)



[redgistry.eu](http://redgistry.eu)



[cpms.ern-net](http://cpms.ern-net)



[contact@ern-eye.eu](mailto:contact@ern-eye.eu)



Financiado pela  
União Europeia

