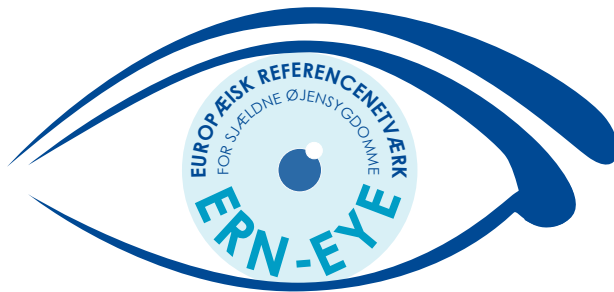




# ERN-EYE

DET EUROPÆISKE REFERENCENETVÆRK  
FOR SJÆLDNE ØJENSYGDOMME



European  
Reference  
Network

for rare or low prevalence  
complex diseases

 **Network**  
Eye Diseases (ERN-EYE)

Yderligere oplysninger:

**[WWW.ERN-EYE.EU](http://WWW.ERN-EYE.EU)**

Medfinansieret af den  
Europæiske Union



## DE EUROPÆISKE REFERENCENETVÆRK FOR SJÆLDNE SYGDOMME

24 referencenetværk.

De europæiske referencenetværker er skabt af Europa-Kommissionen for at fremme samarbejdet mellem hospitaler med særlig ekspertise og dermed styrke patienternes adgang til højt specialiseret diagnostik og behandling i hele den Europæiske Union.

~ 7 000 sjældne sygdomme.

Bedre adgang til behandling og sundhed.

Inddragelse af patientgrupper.

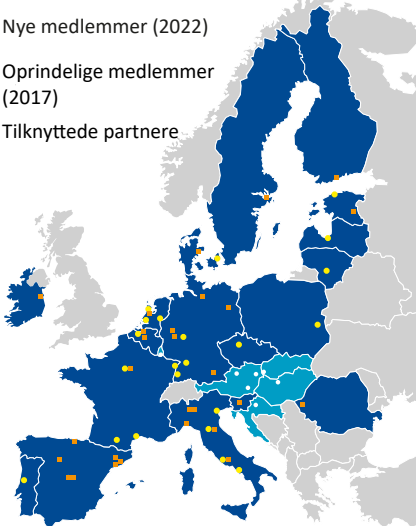
## ERN-EYE - ET NETVÆRK FOR SJÆLDNE ØJENSYGDOMME

ERN-EYE har til formål at bekæmpe **sjældne øjensygdomme**, som er den dominerende årsag til svagsynethed og blindhed blandt børn og unge i Europa.

■ Nye medlemmer (2022)

● Oprindelige medlemmer (2017)

● Tilknyttede partnere



> 900 sjældne øjensygdomme.

52 fuldtidige medlemmer

6 underområder:



Børneoftalmologi



Nethindesygdomme



Neurooftalmologi



Øjets forreste del



Genetisk diagnostik



Svagsynethed

## ERN-EYE: MÅLSÆTNING

Flere behandlingsforsøg  
for flere patienter.

Fornyelse og forskning  
til gavn for alle.

Samarbejde med patient-  
sammenslutninger.

Samling af fag-  
grupper og tilbud.

Retningslinjer.

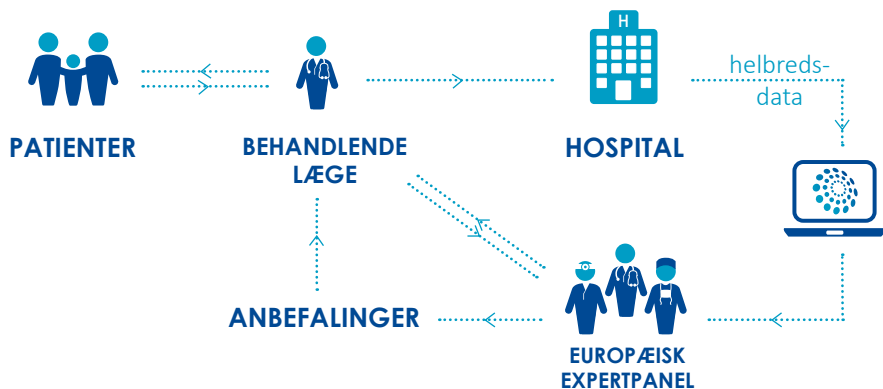
Ingen grænser for  
sundhed i EU.

Redskaber til uddannelse  
og kommunikation.



## EN ØJENKLINIK UDEN GRÆNSER

Netværket arbejder for at dele eksperternes indsigt mellem landene i Europa og at nå frem til alle patienter, som mangler en diagnose.



## NYTTIGE VÆRKTØJER

-  ERN-EYE-hjemmeside: [www.ern-eye.eu](http://www.ern-eye.eu)
-  Ekstranet for ERN-EYE-medlemmer: <https://www.ern-eye.eu/members-area>
-  CPMS: <https://cpms.ern-net.eu/login/>
-  REDgistry: [redgistry.eu](http://redgistry.eu)

## ANDRE NYTTIGE ERN-EYE-DOKUMENTER

- CPMS Quick Start Guide
- ERN-EYE Flyer
- REDgistry Flyer

## SEKRETARIAT

 [contact@ern-eye.eu](mailto:contact@ern-eye.eu)

 + 33 (0)3 69 55 19 55



Medfinansieret af den  
Europæiske Union

