



ERN-EYE

LE RÉSEAU EUROPÉEN DE RÉFÉRENCE
DÉDIÉ AUX MALADIES RARES DE L'ŒIL



European
Reference
Network

for rare or low prevalence
complex diseases

 Network
Eye Diseases (ERN-EYE)

Pour plus d'informations :

WWW.ERN-EYE.EU

Co-financé par
l'Union Européenne



LES ERN - RÉSEAUX EUROPÉENS DE RÉFÉRENCE

24 ERN thématiques dans toute l'UE.

7 000 Maladies Rares environ.


Les ERN sont des réseaux européens de référence développés par la Commission européenne, réunissant des hôpitaux experts à travers l'Europe afin d'améliorer la prise en charge des maladies rares.


Améliorer le parcours de soins.


Associations de patients impliquées dans la gouvernance.

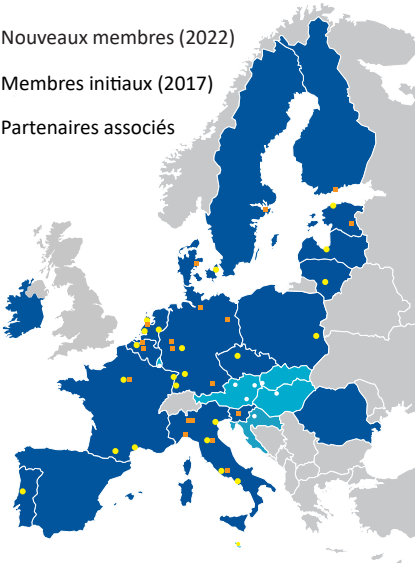
ERN-EYE - RÉSEAU DÉDIÉ AUX MALADIES RARES DE L'ŒIL

L'ERN-EYE est un réseau dédié aux **Maladies Rares de l'œil**, première cause de déficience visuelle et de cécité chez les enfants et les jeunes adultes en Europe.

 Nouveaux membres (2022)

 Membres initiaux (2017)

 Partenaires associés



> 900
Maladies Rares de l'œil.

 **52**
Hôpitaux titulaires

6 axes principaux dédiés aux Maladies Rares de l'œil :



Ophthalmo-
-pédiatrie



Rétine



Neuro-
ophthalmo-
logie



Segment
antérieur

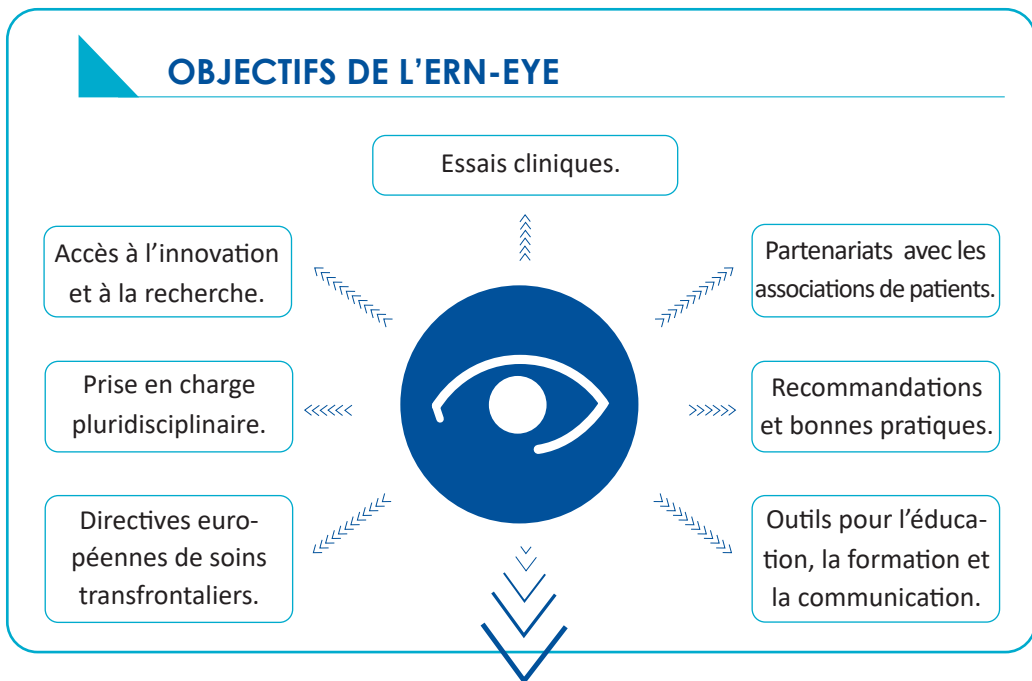


Tests
génétiques



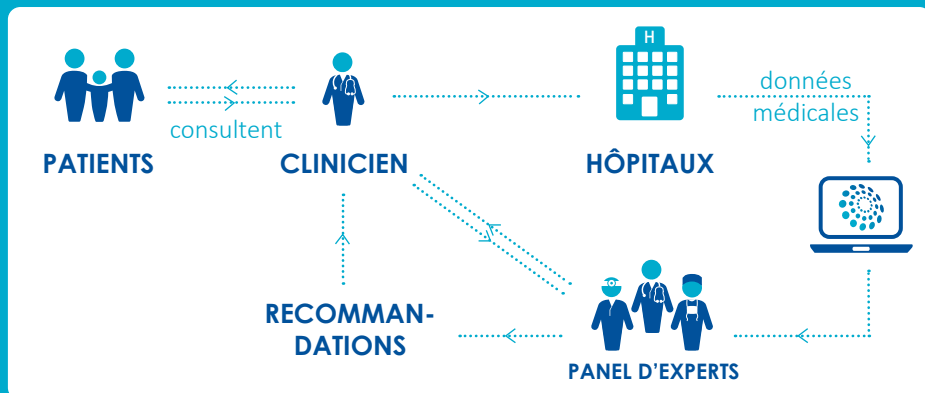
Basse
vision

OBJECTIFS DE L'ERN-EYE






CLINIQUE VIRTUELLE

L'objectif principal du réseau est le développement d'une plateforme (clinique virtuelle) pour favoriser la **diffusion transfrontalière de l'expertise**.



OUTILS DE L'ERN-EYE

OUTILS UTILES

-  Site web ERN-EYE : www.ern-eye.eu
-  Extranet pour les membre de l'ERN-EYE : <https://www.ern-eye.eu/members-area>
-  CPMS : <https://cpms.ern-net.eu/login/>
-  REDgistry: redgistry.eu

AUTRES DOCUMENTS UTILES DE L'ERN-EYE

- CPMS Quick Start Guide
- Flyer ERN-EYE
- Flyer REDgistry

CONTACT DU CENTRE COORDINATEUR

 contact@ern-eye.eu

 + 33 (0)3 69 55 19 55

WWW.ERN-EYE.EU



Co-financé par
l'Union Européenne

