



ERN-EYE

REDE EUROPEIA DE REFERÊNCIA
DEDICADA A DOENÇAS RARAS QUE ENVOLVEM O OLHO



European
Reference
Network

for rare or low prevalence
complex diseases

 Network
Eye Diseases (ERN-EYE)

Para mais informação:

WWW.ERN-EYE.EU

Co-fundado pela
União Europeia



ERNS - REDES EUROPEIAS DE REFERÊNCIA

24 ERNs para todas as doenças raras

~ 7 000 doenças raras

Melhorar os cuidados de saúde

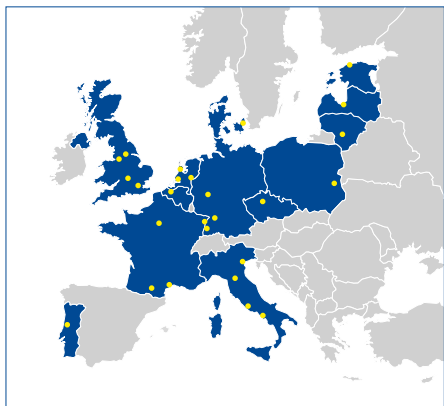
Grupos de doentes diretamente envolvidos na coordenação da rede

ERNs são **redes europeias de referência** desenvolvidas pela União Europeia, que englobam hospitais de referência por toda a Europa com o objetivo de melhorar o acesso a cuidados de saúde altamente especializados.

ERN-EYE - DEDICADA A DOENÇAS RARAS QUE ENVOLVEM O OLHO

ERN-EYE é uma rede dedicada a **doenças raras que envolvem o olho**, constituindo a principal causa de comprometimento visual e cegueira em crianças e adultos jovens na Europa.

13 países fundadores do ERN-EYE :



> 900

Doenças raras que envolvem o olho



29

Hospitais

6 áreas principais dedicadas a doenças raras que envolvem o olho:



Oftalmologia
Pediátrica



Retina



Neuro-
Oftalmologia



Segmento
Anterior



Testes
Genéticos



Baixa
Visão

OBJETIVOS DO ERN-EYE

Envolvimento dos doentes em ensaios clínicos

Acesso à inovação e investigação

Parcerias com Associações de Doentes

Cuidados multi-disciplinares

Recomendações

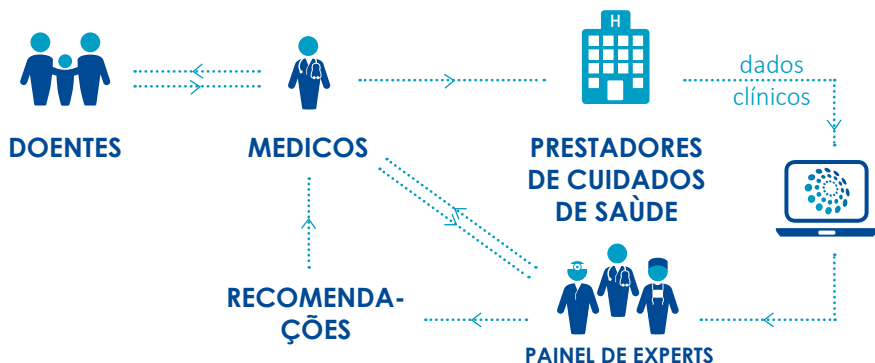
Cuidados além fronteiras dentro da União Europeia

Ferramentas para educação e comunicação




CLINICA VIRTUAL

O principal objetivo das redes é o desenvolvimento de uma clínica virtual que facilite a **disseminação de conhecimento além-fronteiras**.



MEMBROS FUNDADORES

-  • University Hospital of Strasbourg, CARGO (coordenador)
-  • CHNO of Quinze-Vingts, Paris
-  • CHU of Montpellier, CR Maolya
-  • University Hospital NECKER, Paris, Ophtara
-  • CHU of Toulouse Purpan, CRNK
-  • Ghent University Hospital
-  • General University Hospital in Prague
-  • Rigshospitalet, Glostrup
-  • Eye Clinic of East Tallinn Central Hospital
-  • Universitätsklinikum Gießen and Marburg GmbH
-  • Eye Center, University Hospital Freiburg
-  • Center for Ophthalmology, University Eye Hospital, Tübingen
-  • Children's Clinical University Hospital, Riga
-  • Hospital of Lithuanian University of Health Science, Kauno Klinikos
-  • Hospital and University Center of Coimbra - CHUC
-  • Second University of Naples, Azienda Ospedaliera Universitaria
-  • Careggi University Hospital of Florence
-  • Bambino Gesù Children's Hospital of Rome
-  • Azienda ULSS6 Euganea, Camposanpiero
-  • Azienda ULSS3 Serenissima - Ospedale dell'Angelo Mestre - Fondazione Banca degli Occhi del Veneto
-  • University Hospital of Padua
-  • The Rotterdam Eye Hospital
-  • Radboud university medical center, Nijmegen
-  • Leiden University Medical Center
-  • Medical University in Lublin
-  • St. James's University Hospital, Leeds
-  • Central Manchester NHS Foundation Trust
-  • Oxford Eye Hospital, John Radcliffe Hospital, Oxford
-  • Moorfields Eye hospital, London

CONTACTO DO CENTRO COORDENADOR

✉ contact@ern-eye.eu

☎ + 33 (0)3 88 11 67 55

 Co-fundado pela União Europeia

