



# ERN-EYE

LE RÉSEAU EUROPÉEN DE RÉFÉRENCE  
DÉDIÉ AUX MALADIES RARES DE L'ŒIL



European  
Reference  
Network

for rare or low prevalence  
complex diseases

 Network  
Eye Diseases (ERN-EYE)

Pour plus d'informations :

**WWW.ERN-EYE.EU**

Co-financé par  
l'Union Européenne



## LES ERN - RÉSEAUX EUROPÉENS DE RÉFÉRENCE

**24 ERN** thématiques  
dans toute l'UE

**7 000** Maladies Rares  
environ

Les ERN sont des réseaux européens de référence développés par la Commission européenne, réunissant des hôpitaux experts à travers l'Europe afin d'améliorer la prise en charge des maladies rares.

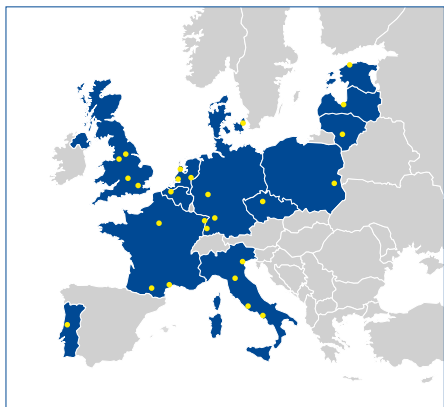
Améliorer le parcours de soins

Associations de patients  
impliquées dans la gouvernance

## ERN-EYE - RÉSEAU DÉDIÉ AUX MALADIES RARES DE L'ŒIL

L'ERN-EYE est un réseau dédié aux **Maladies Rares de l'œil**, première cause de déficience visuelle et de cécité chez les enfants et les jeunes adultes en Europe.

Les 13 pays fondateurs d'ERN-EYE :



**> 900**

Maladies Rares  
de l'œil



**29**

Hôpitaux

6 axes principaux dédiés aux  
Maladies Rares de l'œil :



Ophthalmo-  
pédiatrie



Rétine



Neuro-  
ophthalmo-  
logie



Segment  
antérieur

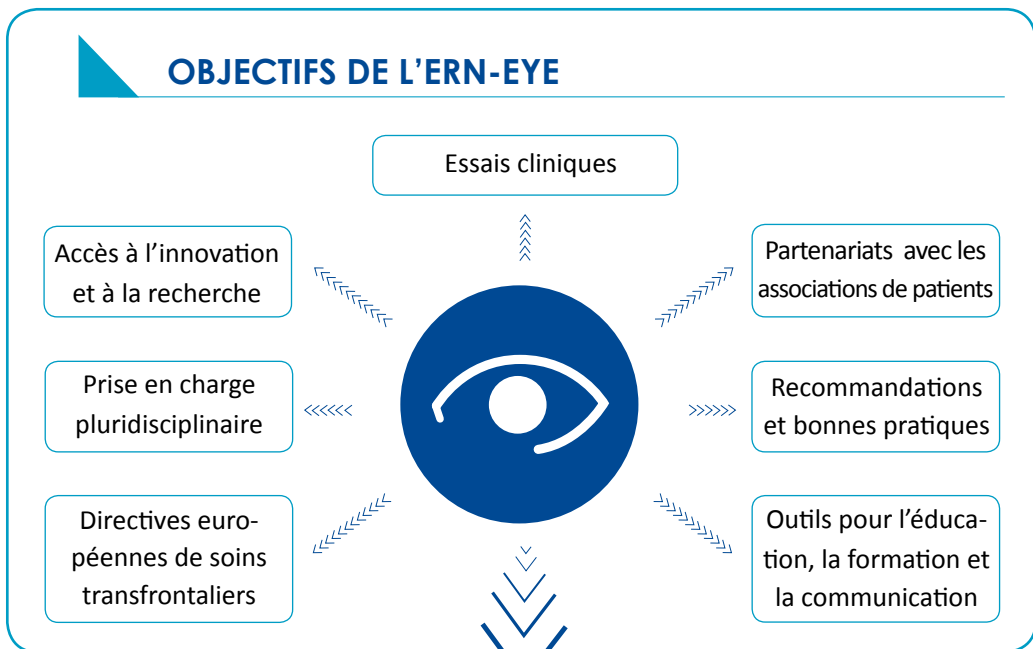


Tests  
génétiques



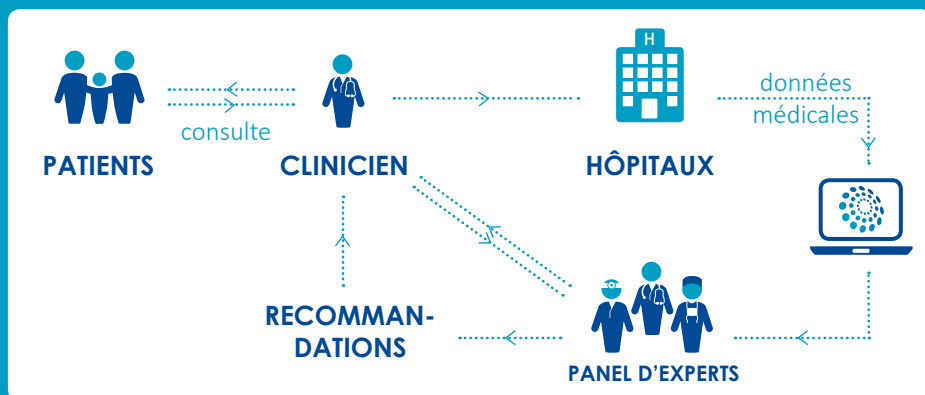
Basse  
vision

## OBJECTIFS DE L'ERN-EYE




## CLINIQUE VIRTUELLE

L'objectif principal du réseau est le développement d'une plateforme ( clinique virtuelle ) pour favoriser la **diffusion transfrontalière de l'expertise**.



## LES MEMBRES FONDATEURS

-  • Hôpitaux Universitaires de Strasbourg, CARGO (coordonnateur)
- CHNO des Quinze-Vingts, Paris
- CHU de Montpellier, CR Maolya
- Hôpital Universitaire NECKER, Paris, Ophtara
- CHU de Toulouse Purpan, CRNK
-  • Ghent University Hospital
-  • General University Hospital in Prague
-  • Rigshospitalet, Glostrup
-  • Eye Clinic of East Tallinn Central Hospital
-  • Universitätsklinikum Gießen and Marburg GmbH
- Eye Center, University Hospital Freiburg
- Center for Ophthalmology, University Eye Hospital, Tübingen
-  • Children's Clinical University Hospital, Riga
-  • Hospital of Lithuanian University of Health Science, Kauno Klinikos
-  • Hospital and University Center of Coimbra - CHUC
-  • Second University of Naples, Azienda Ospedaliera Universitaria
- Careggi University Hospital of Florence
- Bambino Gesù Children's Hospital of Rome
- Azienda ULSS6 Euganea, Camposanpiero
- Azienda ULSS3 Serenissima - Ospedale dell'Angelo Mestre - Fondazione Banca degli Occhi del Veneto
- University Hospital of Padua
-  • The Rotterdam Eye Hospital
- Radboud university medical center, Nijmegen
- Leiden University Medical Center
-  • Medical University in Lublin
-  • St. James's University Hospital, Leeds
- Central Manchester NHS Foundation Trust
- Oxford Eye Hospital, John Radcliffe Hospital, Oxford
- Moorfields Eye hospital, London

## CONTACT DU CENTRE COORDONNATEUR

✉ [contact@ern-eye.eu](mailto:contact@ern-eye.eu)

☎ + 33 (0)3 88 11 67 55

 Co-financé par l'Union Européenne

