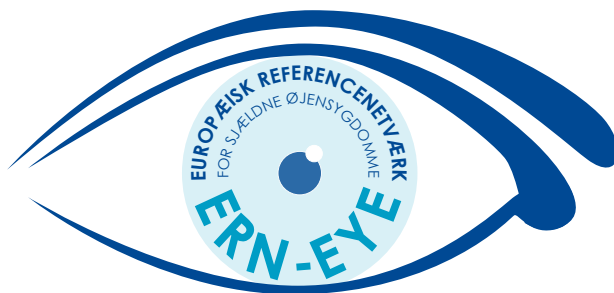




ERN-EYE

DET EUROPÆISKE REFERENCENETVÆRK
FOR SJÆLDNE ØJENSYGDOMME



European
Reference
Network

for rare or low prevalence
complex diseases

 **Network**
Eye Diseases (ERN-EYE)

Yderligere oplysninger:

WWW.ERN-EYE.EU

Medfinansieret af den
Europæiske Union



DE EUROPÆISKE REFERENCENETVÆRK FOR SJÆLDNE SYGDOMME

24 referencenetværk

De europæiske referencenetværker er skabt af Europa-Kommissionen for at fremme samarbejdet mellem hospitaler med særlig ekspertise og dermed styrke patienternes adgang til højt specialiseret diagnostik og behandling i hele den Europæiske Union.

~ 7 000 sjældne sygdomme

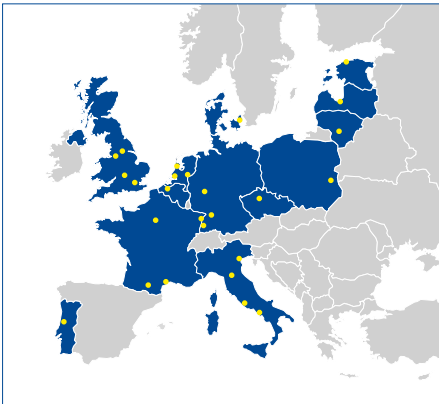
Bedre adgang til behandling og sundhed

Inddragelse af patientgrupper

ERN-EYE - ET NETVÆRK FOR SJÆLDNE ØJENSYGDOMME

ERN-EYE har til formål at bekæmpe **sjældne øjensygdomme**, som er den dominerende årsag til svagsynethed og blindhed blandt børn og unge i Europa

ERN-EYE er stiftet af 13 lande i EU:



> 900 sjældne øjensygdomme

29 Hosp.

6 underområder:



Børneoftalmologi



Nethinde-sygdomme



Neurooftalmologi



Øjets forreste del



Genetisk diagnostik



Svagsynethed

ERN-EYE: MÅLSÆTNING

Flere behandlingsforsøg
for flere patienter

Fornyelse og forskning
til gavn for alle

Samarbejde med patient-
sammenslutninger

Samling af fag-
grupper og tilbud

Retningslinjer

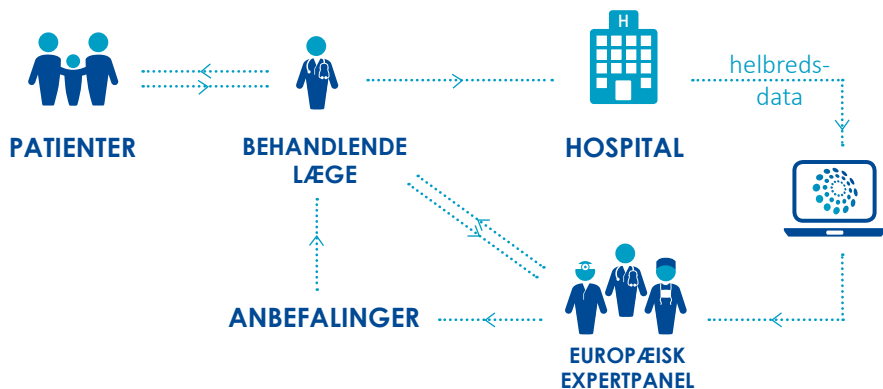
Ingen grænser for
sundhed i EU

Redskaber til uddannelse
og kommunikation



EN ØJENKLINIK UDEN GRÆNSER

Netværket arbejder for at dele eksperternes indsigt mellem landene i Europa og at nå frem til alle patienter, som mangler en diagnose.



STIFTENDE MEDLEMMER

-  • University Hospital of Strasbourg, CARGO (coordinator)
- CHNO of Quinze-Vingts, Paris
- CHU of Montpellier, CR Maolya
- University Hospital NECKER, Paris, Ophtara
- CHU of Toulouse Purpan, CRNK
-  • Ghent University Hospital
-  • General University Hospital in Prague
-  • Rigshospitalet, Glostrup
-  • Eye Clinic of East Tallinn Central Hospital
-  • Universitätsklinikum Gießen and Marburg GmbH
- Eye Center, University Hospital Freiburg
- Center for Ophthalmology, University Eye Hospital, Tübingen
-  • Children's Clinical University Hospital, Riga
-  • Hospital of Lithuanian University of Health Science, Kauno Klinikos
-  • Hospital and University Center of Coimbra - CHUC
-  • Second University of Naples, Azienda Ospedaliera Universitaria
- Careggi University Hospital of Florence
- Bambino Gesù Children's Hospital of Rome
- Azienda ULSS6 Euganea, Campo-sanpiero
- Azienda ULSS3 Serenissima - Ospedale dell'Angelo Mestre - Fondazione Banca degli Occhi del Veneto
- University Hospital of Padua
-  • The Rotterdam Eye Hospital
- Radboud university medical center, Nijmegen
- Leiden University Medical Center
-  • Medical University in Lublin
-  • St. James's University Hospital, Leeds
- Central Manchester NHS Foundation Trust
- Oxford Eye Hospital, John Radcliffe Hospital, Oxford
- Moorfields Eye hospital, London

SEKRETARIAT

✉ contact@ern-eye.eu

☎ + 33 (0)3 88 11 67 55



Medfinansieret af den
Europæiske Union

